

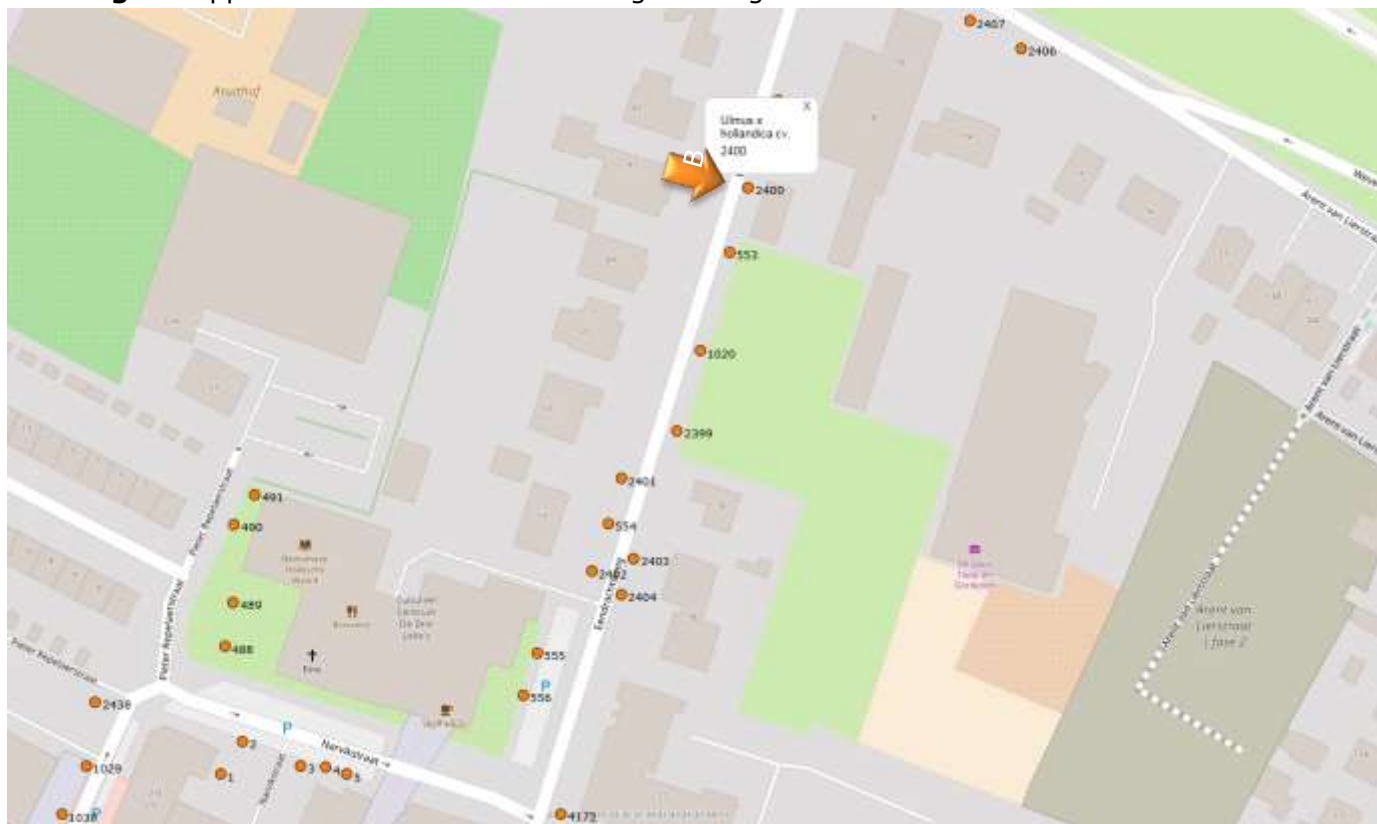
Te kappen bomen 2018

Puttershoek

Boom 1: Ulmus Hollandica c.v. 50 cm /100 cm

Locatie : Eendrachtsweg Puttershoek

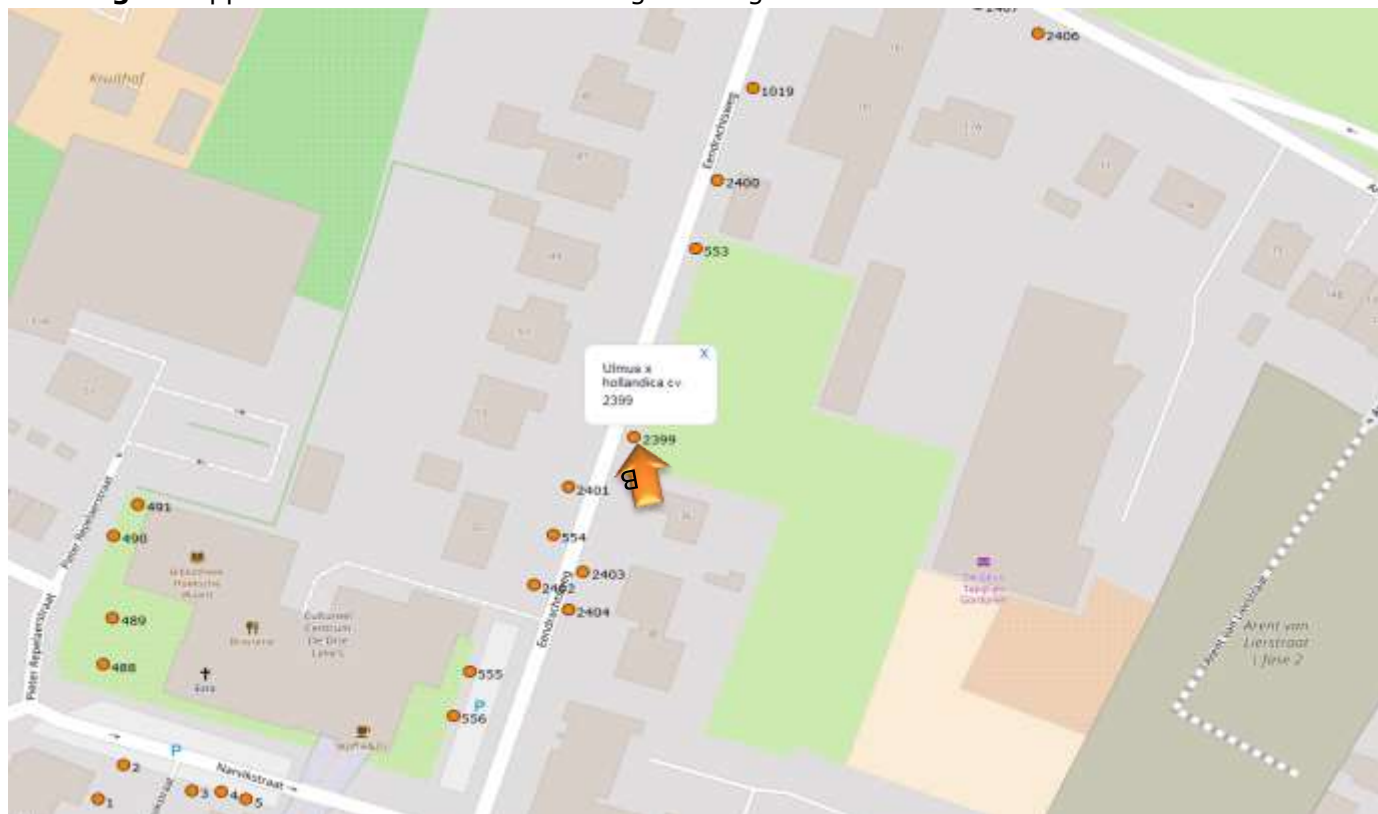
Maatregel: kappen - stobbe frezen wegafzetting conform 96B



Boom 2: Ulmus Hollandica c.v. 50 cm /100 cm

Locatie: Eendrachtsweg Puttershoek

Maatregel: kappen - stobbe frezen wegafzetting conform 96B



Boom 3: Ulmus hollandica 50 cm /100 cm

Locatie : Nassaulaan- Puttershoek (thv 166)

Maatregel: kappen - stobbe rooien – rooigat vullen met teelaarde - afvoeren conform bestekspost 01 17 06



Heinenoord

Boom 4: Salix pentandra 50 cm /100 cm

Locatie : Hermannushof Heinenoord

Maatregel: kappen - stobbe rooien – rooigat vullen met teelaarde



Boom 5: Aesculus 50 cm /100 cm

Locatie : JFK straat t.h.v. nr 1 Heinoord

Maatregel: kappen - stobbe roeien – rooigat vullen met teelaarde



Boom 6: *Tilia tomentosa* 50 cm /100 cm

Locatie : Hofplein (achter nr 2/4) Heinenoord

Maatregel: kappen - stobbe rooien - rooigat vullen met teelaarde



Boom 7,8,9: Salix alba 30 /50 cm

Locatie : kreekkade Heinenoord

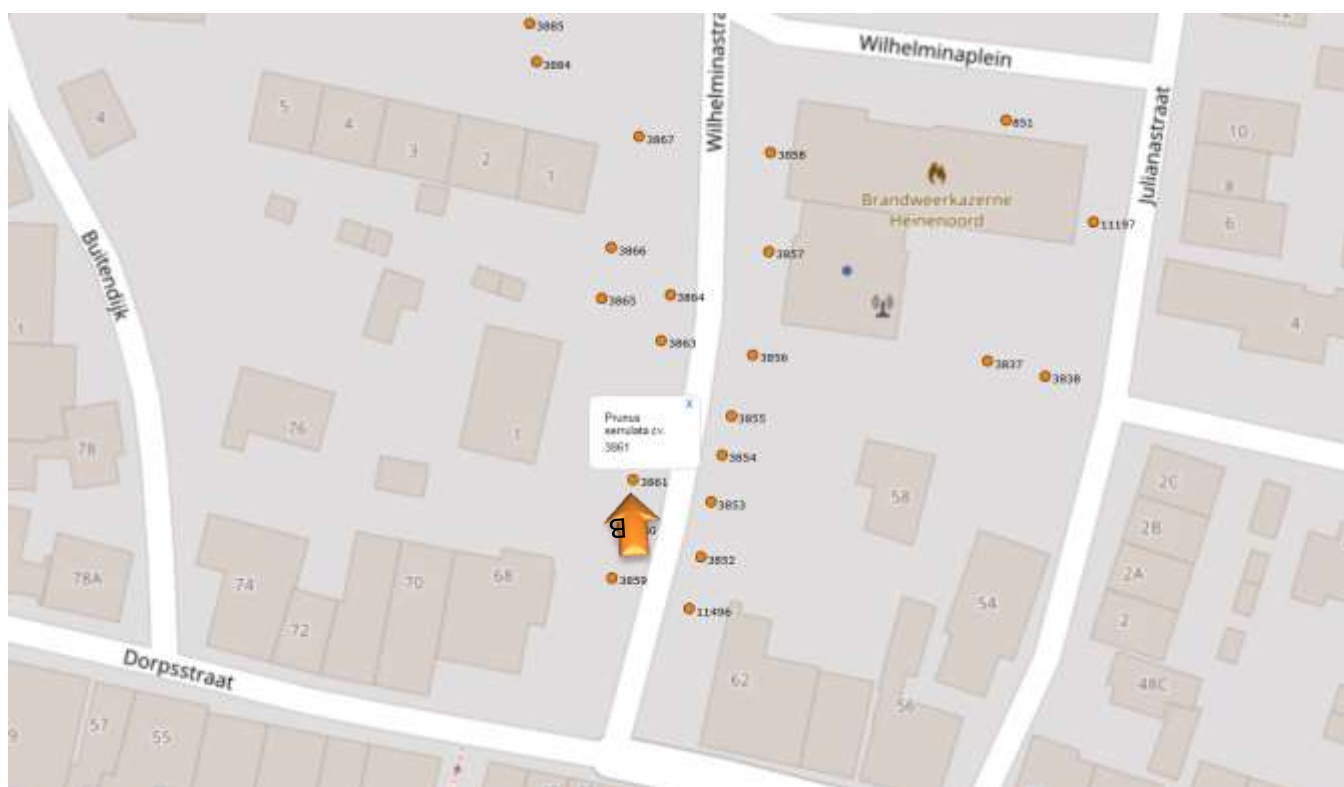
Maatregel: kappen - stobbe rooien – rooigat vullen met teelaarde



Boom 10: prunus serrulata 50 cm /100 cm

Locatie : Wilhelminastraat - Heinenoord

Maatregel: kappen - stobbe roeien - rooigat vullen met teelaarde



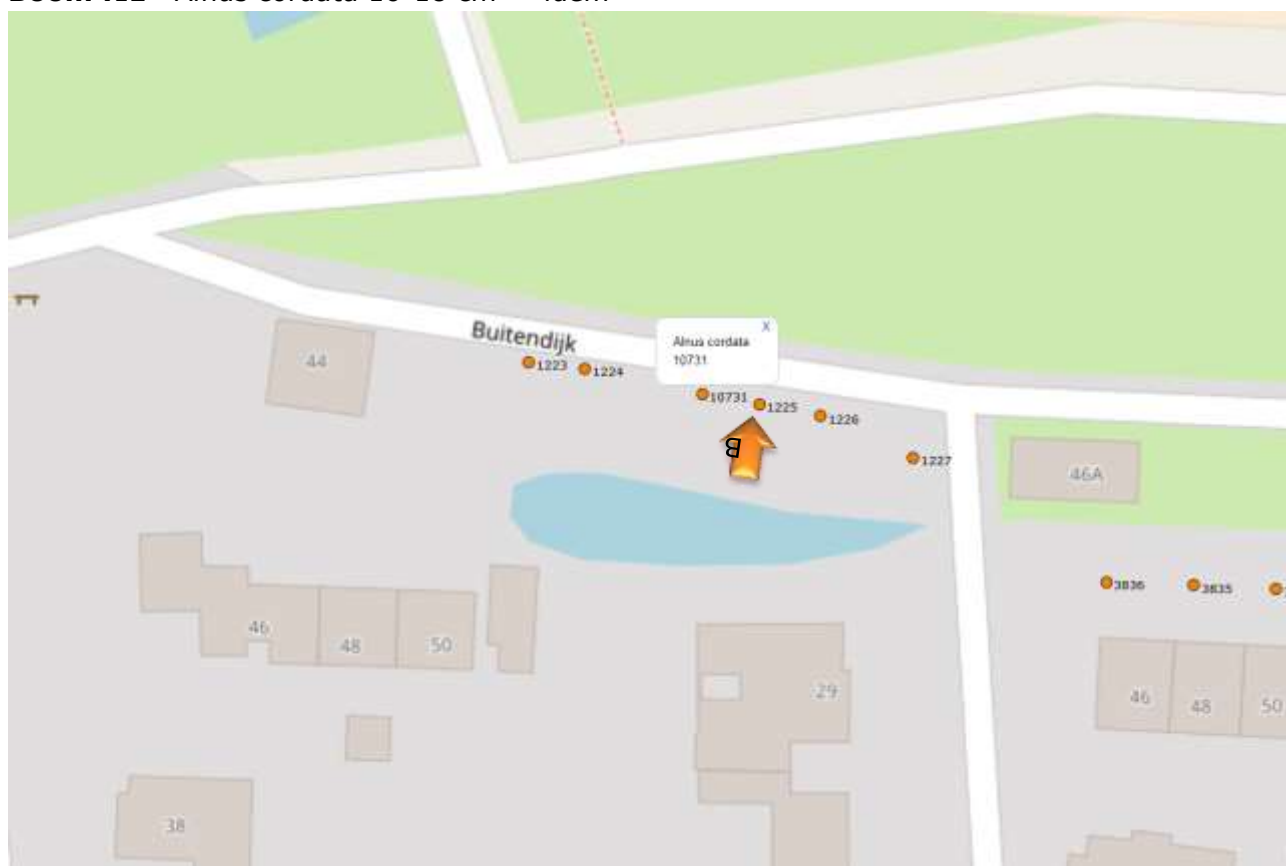
Boom 11: *Alnus cordata* 30-50 cm

Locatie : Buitendijk

Maatregel: kappen - stobbe rooien – rooigat vullen met teelaarde



Boom :12 *Alnus cordata* 16-18 cm idem

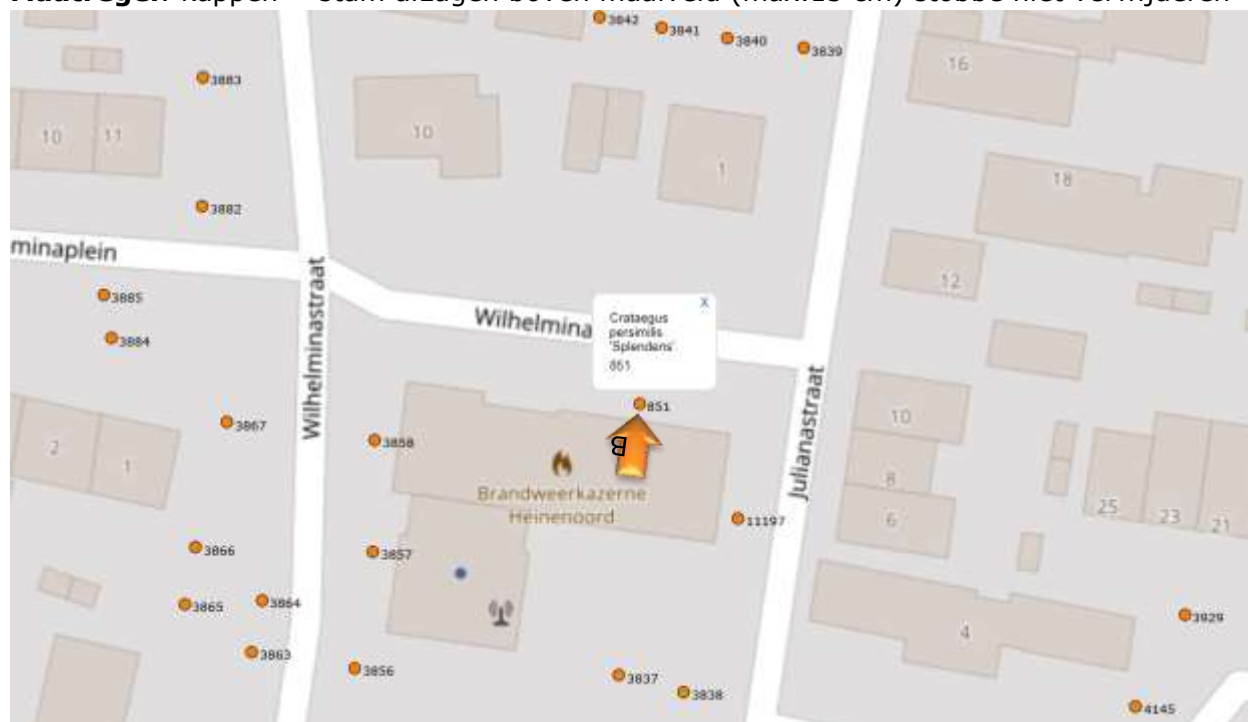




Boom 13: crataegus 20-30 cm

Locatie : Wilhelminastraat Heine Noord

Maatregel: kappen - stam afzagen boven maaiveld (max.15 cm) stobbe niet verwijderen



Boom 14: Ulmus Hollandica c.v. 20-30 cm mogelijk meer zieke iepen in plantsoen

Locatie : tienvoet Heinenoord

Maatregel: kappen - stamvoet schillen - afvoeren conform bestekspost **01 17 06**



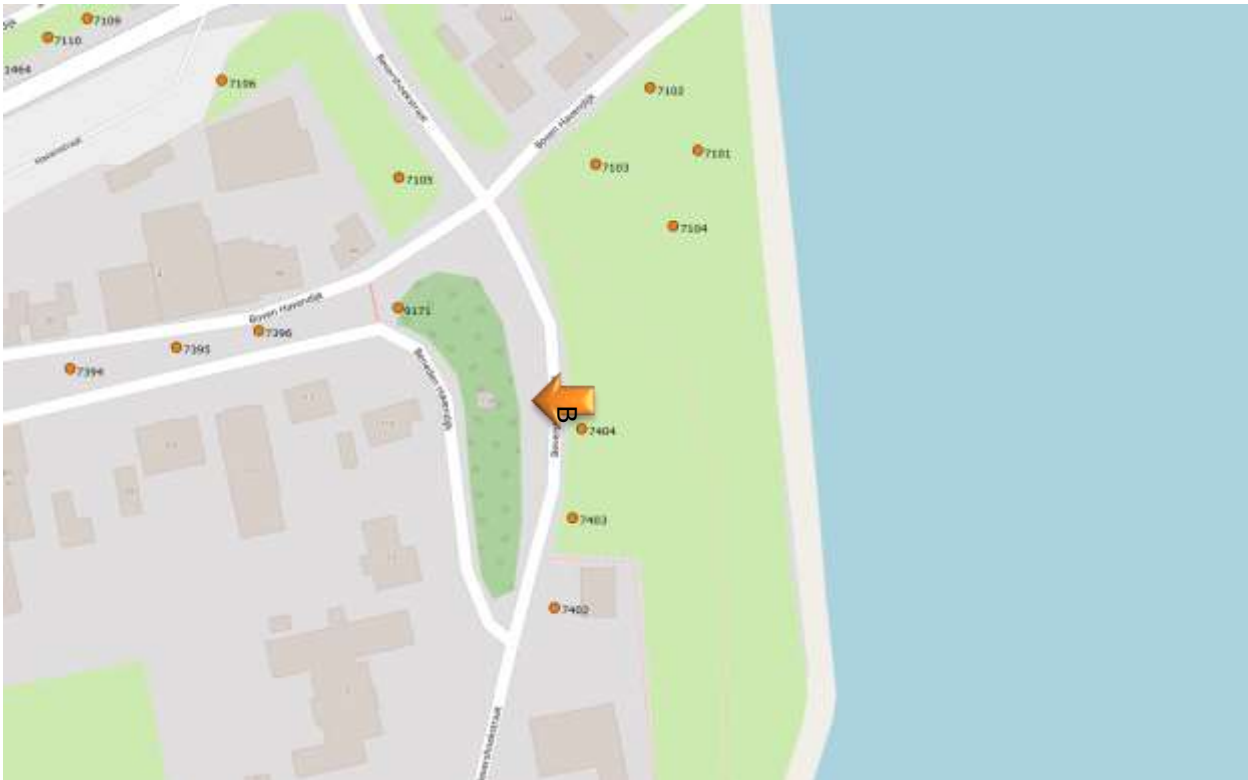
Geen foto

s Gravendeel

Boom 15: Ulmus Hollandica c.v. 30/50 cm mogelijk meer zieke iepen in plantsoen

Locatie : Bevershoekstraat s Gravendeel

Maatregel: : kappen - stamvoet schillen - afvoeren conform bestekspost **01 17 06**



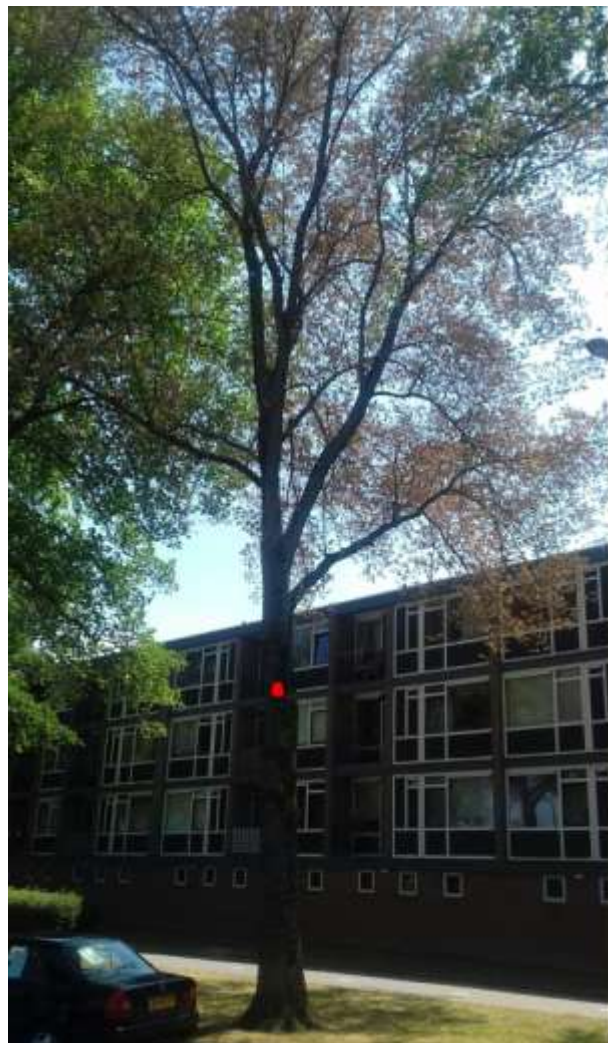
Boom 16: Ulmus Hollandica c.v. 50 cm /100 cm

Locatie : H.Hamerstraat s Gravendeel

Maatregel: :kappen - stobbe roeien - rooigat vullen met teelaarde afvoeren conform bestekspost 01 17 06



BB



Boom 17: Ulmus Hollandica c.v. 50 cm /100 cm

Locatie : H.Hamerstraat s Gravendeel

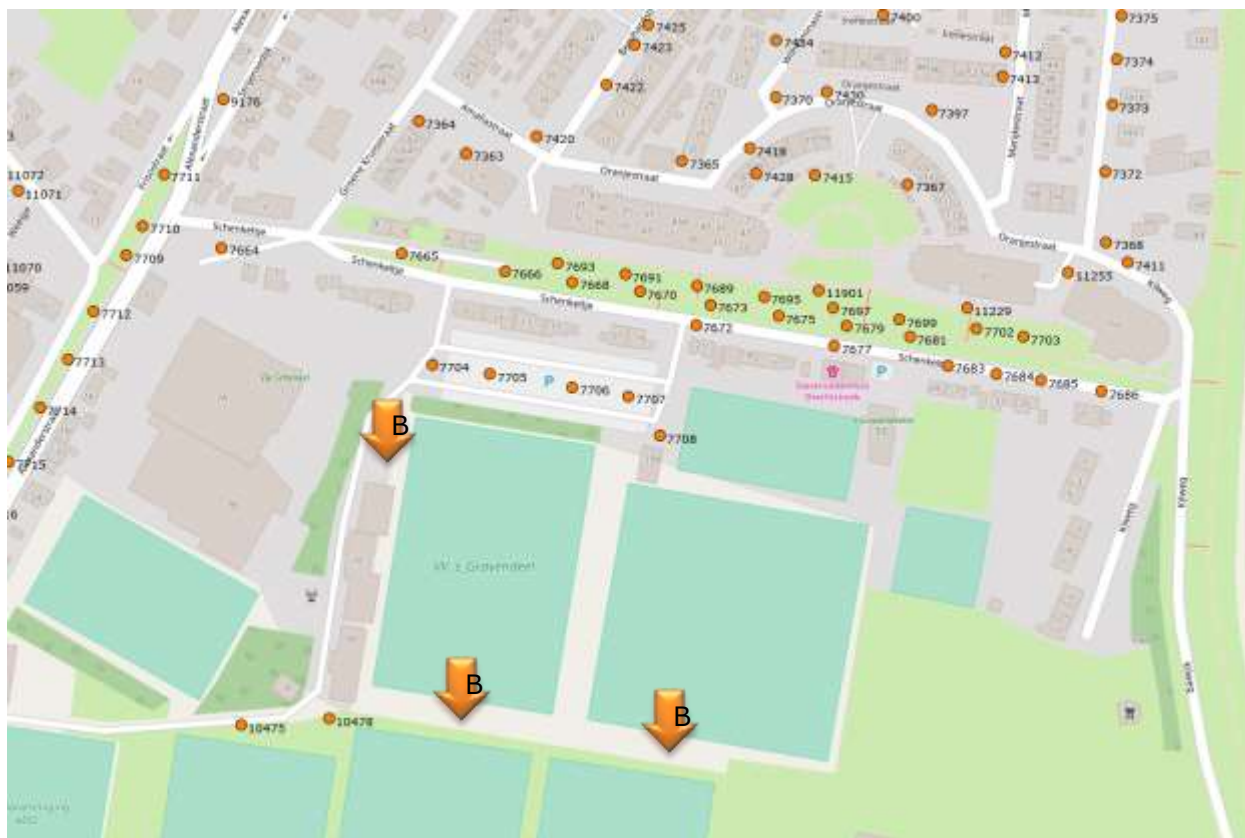
Maatregel: :kappen - stobbe roeien - rooigat vullen met teelaarde afvoeren conform bestekspost 01 17 06



Boom 18 : Ulmus Hollandica c.v. 20/30 cm diverse ziekten iepen

Locatie : schenkeltje s gravendeel

Maatregel: kappen - stamvoet schillen - afvoeren conform bestekspost **01 17 06**



Boom 19: Ulmus Hollandica c.v. 50 cm /100 cm

Locatie : zweedsestraat Schenkeldijk

Maatregel: kappen - stamvoet schillen - afvoeren conform bestekspost **01 17 06**

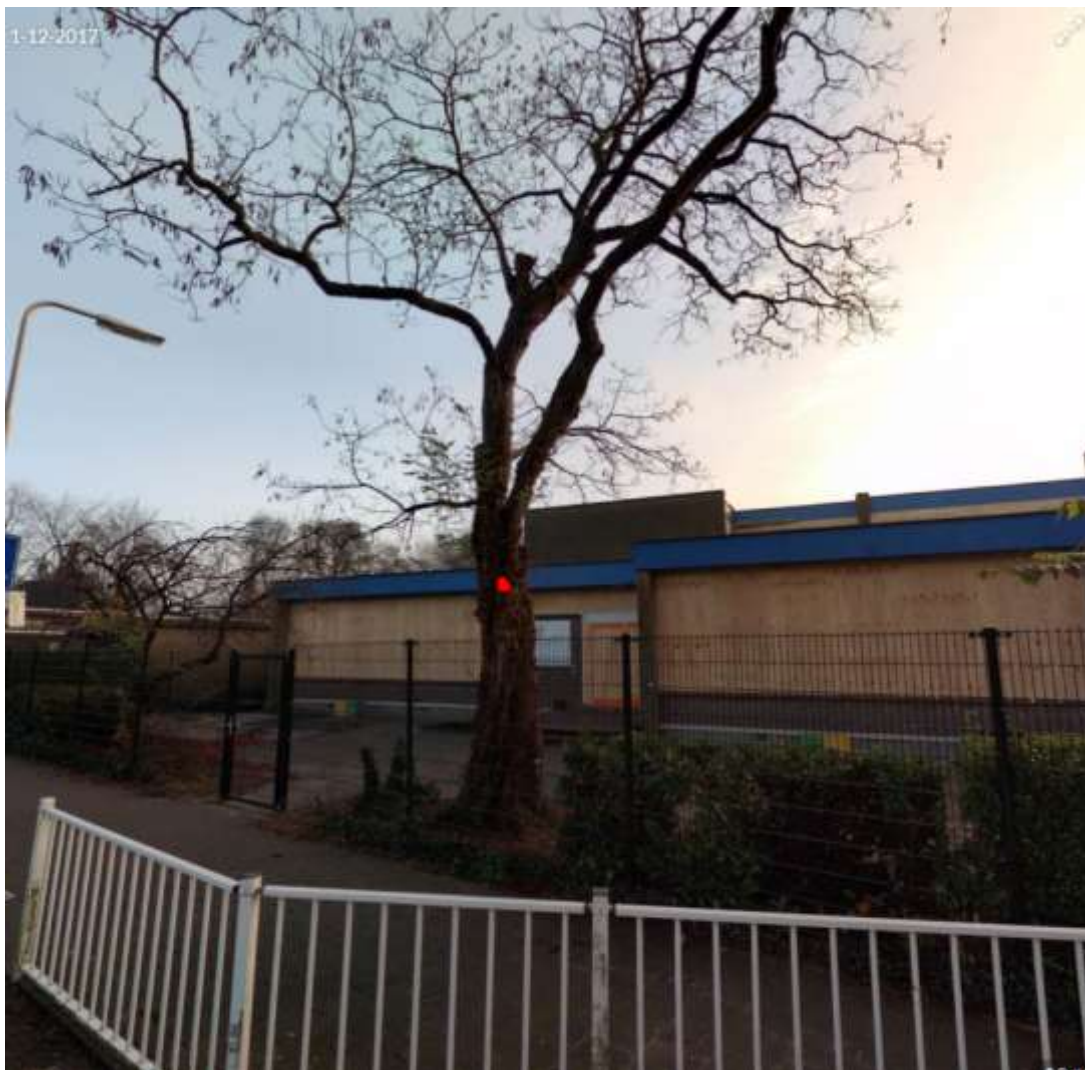
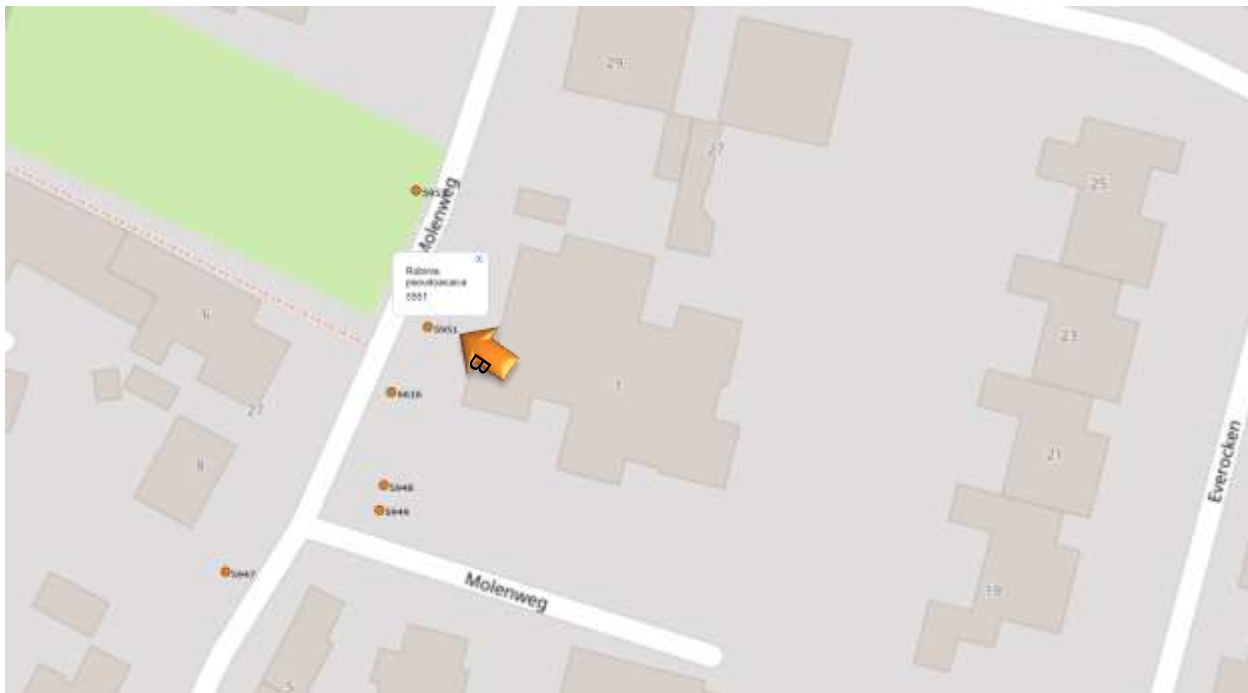


Mijnsheerenland

Boom 20: Robinia pseu. 50 cm /100 cm

Locatie : Molenweg Mijnsheerenland

Maatregel: kappen - stobbe frezen - molm afvoeren /'vullen teelaarde



Maasdam

Boom 21: Aesculus hipp. 50 cm /100 cm

Locatie : Molenlaan Maasdam

Maatregel: kappen - stobbe rooien - rooigat vullen met teelaarde

